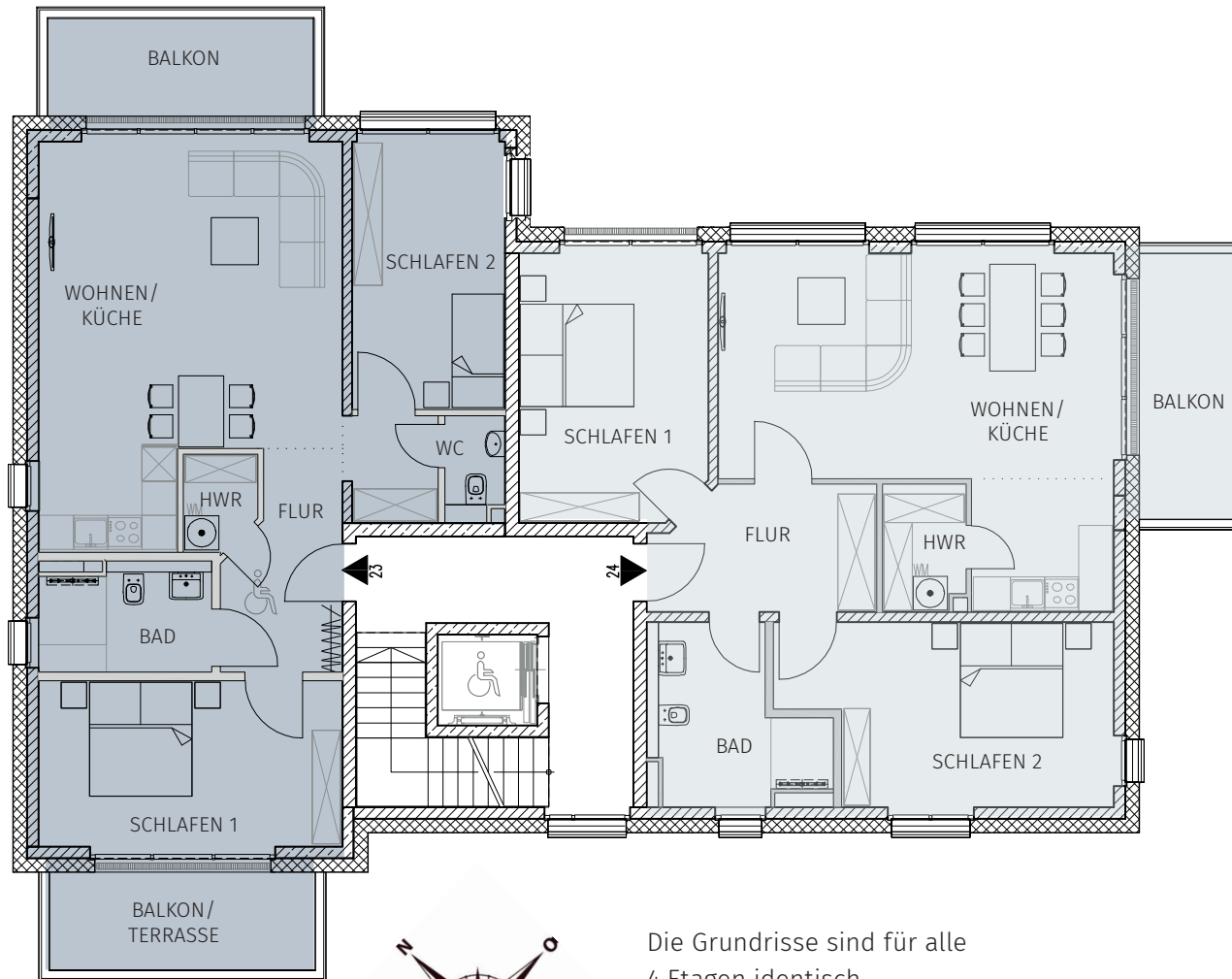


# Haus 3



Die Grundrisse sind für alle 4 Etagen identisch.

**Wohnung**  
 21 (EG)  
 23 (1. OG)  
 25 (2. OG)  
 27 (3. OG)

Wohnen/Küche	33,97 m <sup>2</sup>
Schlafen 1	16,30 m <sup>2</sup>
Schlafen 2	12,80 m <sup>2</sup>
Bad	5,73 m <sup>2</sup>
WC	1,89 m <sup>2</sup>
Flur	10,05 m <sup>2</sup>
Hauswirtschaftsraum	2,08 m <sup>2</sup>
Balkon 1 (50%)	4,85 m <sup>2</sup>
Balkon 2 (50%)	4,85 m <sup>2</sup>
<b>Gesamt</b>	<b>92,52 m<sup>2</sup></b>

**Wohnung**  
 22 (EG)  
 24 (1. OG)  
 26 (2. OG)  
 28 (3. OG)

Wohnen/Küche	34,16 m <sup>2</sup>
Schlafen 1	15,72 m <sup>2</sup>
Schlafen 2	17,85 m <sup>2</sup>
Bad	8,15 m <sup>2</sup>
Flur	8,37 m <sup>2</sup>
Hauswirtschaftsraum	3,21 m <sup>2</sup>
Balkon (50%)	4,85 m <sup>2</sup>
<b>Gesamt</b>	<b>92,31 m<sup>2</sup></b>